

Шифр 246
246
246
Шифр 246 - 11-04

Олимпиадная работа
участника школьного этапа всероссийской олимпиады школьников
по технологии
(название предмета)
обучающегося 11а класса
Муниципального бюджетного общеобразовательного учреждения
«Средняя общеобразовательная школа №2»
Предгорного муниципального округа Ставропольского края

Марченко Мария Дмитриевна
(фамилия, имя, отчество полностью)

18 октября

2024 года

Т(г)-11-04

Всероссийская олимпиада по труду

Школьный этап

2024-2025 учебный год

Номинация «Культура дома, дизайн и технологии»

10-11 класс

(Тестовые задания 1-20 оцениваются в 1 балл, задание 21 – в 5 баллов)

1. Назовите три критерия, по которым определяют доброкачественность мяса:

1 - запах, 2 - цвет, 3 - консистенция 15

2. Перед приготовлением теста муку просеивают. Для чего это делают?

1) Для удаления комков и инородных предметов
2) Для обогащения кислородом 15

3. Определите, к какой группе относятся данные овощи, и заполните таблицу:

Название	Группа
Салат, щавель, шпинат	<u>салатно-шпинатные</u>
Укроп, зелень петрушки, сельдерея, эстрагон	<u>пряные</u>
Картофель, топинамбур	<u>клубнеплоды</u>
Капуста бело- и краснокочанная, цветная	<u>капустные</u>
Горох, фасоль, бобы	<u>бобовые</u>
Томаты, баклажаны, перец сладкий	<u>томатные</u>
Лук репчатый, чеснок, лук-порей	<u>луковые</u>
Свекла, редис, морковь, репа	<u>корнеплоды</u>

Список терминов: бобовые, корнеплоды, клубнеплоды, салатно-шпинатные, капустные, пряные, томатные, луковые.

4. Рецепт какого блюда приведен ниже?

Нарезанные яблоки залить холодной водой и варить до готовности. Готовый отвар процедить, протереть через сито. Протертую массу соединить с отваром и сахаром, перемешать, добавить желатин и довести до кипения. Полученную смету охладить и с помощью миксера взбить до образования однородной массы. Готовый продукт разлить в порционную посуду и охладить, затем выложить на тарелку.

Ответ: мусс 15

5. Родиной какого распространенного овоща является Южная Америка?

Т О М А Т

6. Вставьте пропущенное слово:

хв – это однолетнее травянистое растение, из которого получают натуральное волокно.

л е н 15

7. Составьте буквы в правильном порядке, расшифруйте слово, означающее следующее свойство ткани – способность тканей к образованию складочек, заломов и морщин, которые можно устранить только при помощи глажки или отпаривания.

ИНЬСАМТОЕМС.

Ответ сминаемость

15

8. К какому виду женской одежды относят следующий ассортимент: пальто, плащи, куртки, шубы?

Ответ: Верхняя одежда

15

9. Распределите названия текстильных волокон по двум группам и запишите их в соответствующие колонки: ацетат, вискоза, капрон, лавсан, лайкра, микрофибра.

Искусственные	Синтетические
<u>ацетат, вискоза</u>	<u>капрон, лавсан, лайкра, микрофибра</u>

15

10. При конструировании изделий к определенным участкам дают прибавки для (выберите все правильные варианты ответов):

- а) создания силуэта изделия;
- б) свободы движения;
- в) увеличения теплозащитных свойств ткани;
- г) учета особенностей фигуры.

15

11. Расшифруйте данные обозначения:

- 1) Сг - прибавка груди
- 2) Пт - прибавка по линии талии
- 3) Шг - высота груди
- 4) Впк - высота плеча косая

15

12. О какой ручной строчке идет речь? Укажите название строчки.

Две детали сложить лицевыми сторонами внутрь, уравнивая срезы. По намеченной линии проложить прямые стежки, не затягивая их, а оставляя петельки высотой 0,5-1,0 см. Детали развернуть так, чтобы нитки стежков натянулись, и разрезать их посередине между двумя срезами деталей.

Название строчки: копировальная строчка

15

13. Как вы думаете, что означает фразеологизм «дело в шляпе»?

Ответ: Дело сделано, все удачно

15

14. О каком старинном предмете одежды идет речь?

Верхняя женская одежда в виде широкой длинной накидки с пелериной, с прорезями для рук или с широкими рукавами. Были они легкие, на вате, на меху.

С	А	Л	О	П
---	---	---	---	---

15

15. Что обозначает данный символ по уходу за одеждой?



Ответ: железное стирание

15

16. Установите соответствие между элементами левого и правого столбцов

Группы цветов	Цвета
1) хроматические	а) красный
2) ахроматические	б) черный
	в) серый
	г) синий
	д) белый

15

1) - а, г, 2) - б, в, д

17. Поставьте знак «+» в соответствующих колонках таблицы напротив следующих утверждений:

Утверждение	Верно	Не верно
1. Электрический ток возникает, если имеются свободные заряды, а так же в результате действия внешнего электрического поля.	+	
2. Для человека опасным считается электрическое напряжение свыше 24 В.	+	
3. Электрический ток может протекать в пяти различных средах: металлах, вакууме, полупроводниках, жидкостях, газах	+	

15

18. Напишите по три названия профессий, относящихся к различным системам:

«человек – природа»	«человек – человек»	«человек – художественный образ»	«человек – техника»	«человек – знак»
<u>агроном</u>	<u>учитель</u>	<u>дизайнер</u>	<u>плотник</u>	<u>бухгалтер</u>
<u>биолог</u>	<u>военный</u>	<u>художник</u>	<u>слесарь</u>	<u>программист</u>
<u>садовник</u>	<u>врач</u>	<u>актер</u>	<u>токарь</u>	<u>шоколадчик</u>

15

19. Установите соответствие между элементами правого и левого столбцов.

Этапы выполнения творческого проекта	Содержание этапов
1. Поисковый этап	а) Провести испытание изделия
2. Технологический этап	б) Разработать последовательность изготовления изделия
3. Аналитический этап	в) Организовать рабочее место
	г) Определить требования к проектируемому изделию
	д) Определить проблему
	е) Подготовиться к защите проекта
	ж) Изготовить изделие

	з) Выбрать тему проекта, обосновать необходимость изготовления проектного изделия
	и) Придумать конструкцию изделия
	к) Придумать несколько вариантов изделия и выбрать лучший
	л) Подобрать и приобрести необходимые материалы и инструменты
	м) Проанализировать, что получилось, а что нет.

Ответ: 1 - а, д, ж, з ; 2 - и, б, л, в, г, е ; 3 - а, ж, з 15.

20. Решите задачу:

Предприниматель ИКС продал 1000 изделий, себестоимость каждого из которых 300 руб. По какой цене предприниматель ИКС продавал свои изделия, если его прибыль составила 150 000 руб.?

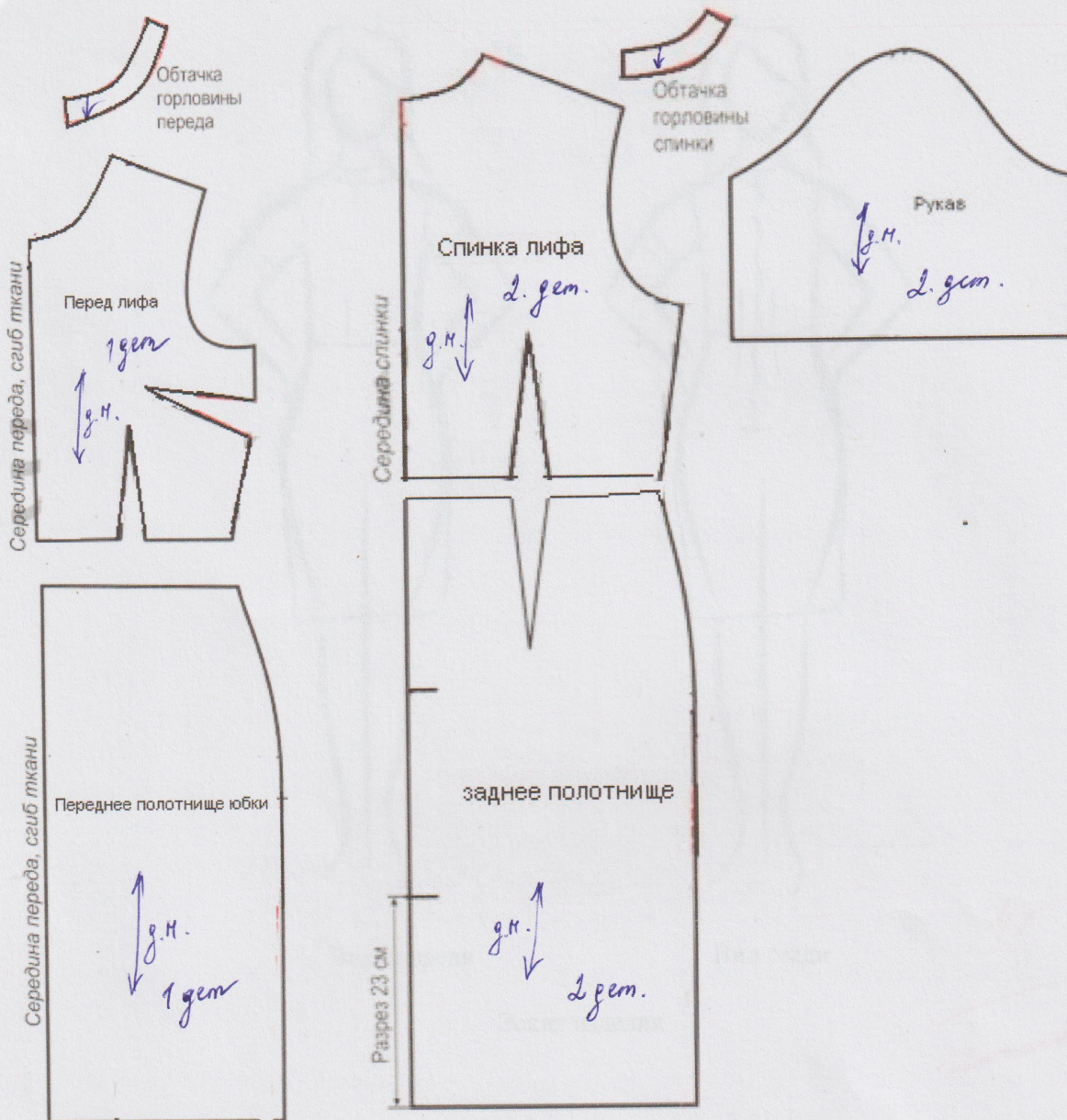
Решение: $(150000 : 1000) + 300 = 450 \text{ руб.}$

Ответ: _____ 15

21. Кейс - задание

Вам предложены детали кроя платья.

1. Стрелками укажите направление нити основы.
2. Определите и подпишите количество деталей кроя.
3. Выполните эскиз изделия, согласно деталям кроя (вид спереди и вид сзади).
4. Сделайте описание модели платья по эскизу.
5. Предложите вариант декоративной отделки платья.



Описание внешнего вида модели.

Наименование изделия платье

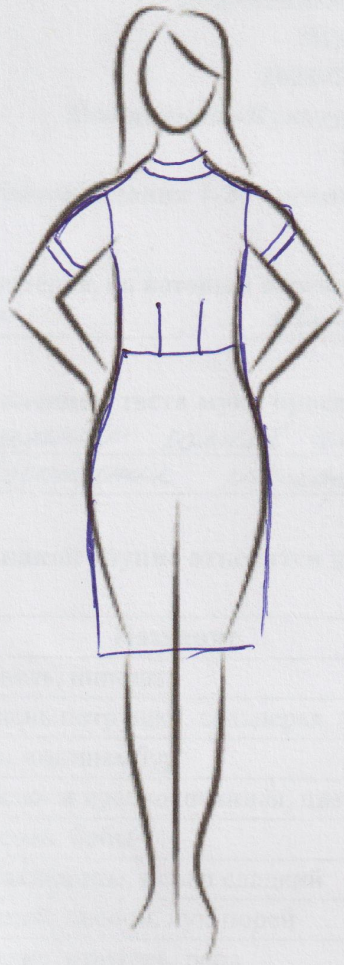
Характеристика ткани хлопчатобумажная ткань, плотная

Силуэт прямостоящий

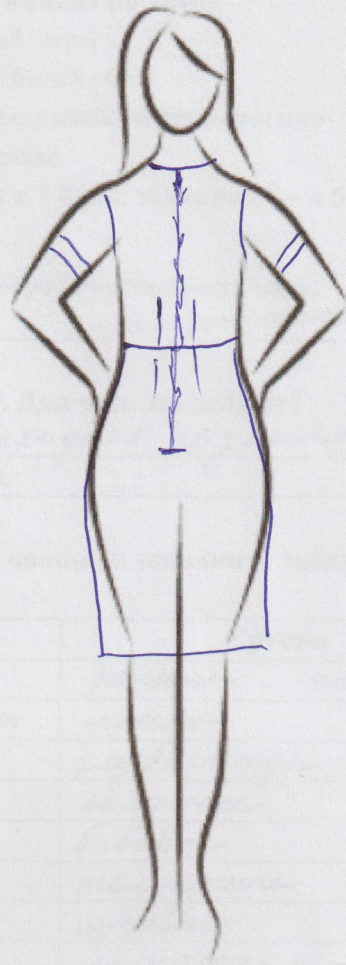
Покрой рукавов втачной

Вид застежки молния

Описание по элементам: открытое по линии талии



Вид спереди



Вид сзади

Эскиз изделия

48

Итого: 245